



Las Adelfas

Lorca Golf & Spa Resort - Murcia

Bostäder in frontlinjen golf

C O S T A C Á L I D A · M U R C I A · S P A I N



Beläget mellan underbart vackra stränder och en stor naturpark väntar dig ett nytt exklusivt residensområde, endast **10 minuter från städerna Lorca och Águilas**.

Bostäder med rymliga terrasser och byggnadsmaterial av högsta kvalitet.

- Ett första klassens residensområde integrerat i den exklusiva **Lorca Resort Golf & Spa**, en fulländad badort försedd med ett stort idrottskomplex med pooler, tennisbanor och paddle, ett Wellness & Spa Center, ett shoppingcentrum och alla nödvändiga serviceinrättningar.
- Bostäder byggda med material av högsta kvalitet och försedda med alla tänkbara bekvämligheter (fullt utrustat kök, hiss, varm/kall luftkonditionering av hela bostaden genom rörsystem).
- Stora gemensamma områden med avgränsande häckar och gräsmattor, planteringar och trädgårdar i enlighet med landskapsprojektet.
- Beläget mitt emot hål 11 på golfbanan och i **närheten av den 85 hektar stora naturparken Sierra de Almenara**.
- Endast 10 minuter till **Costa Cálidas** ljuvliga stränder.
- Residensområde med full service (**24-timmars bevakning**, städning av bostäder och pooler, trädgårdssarbeten, läkarservice, etc.).



“Las Adelfas”



NOTA:
ESTE PLANO APORTA UNA INFORMACION ORIENTATIVA, NO SUPONIENDO SU ENTREGA
UN COMPROMISO CONTRACTUAL POR PARTE DE LA EMPRESA PROMOTORA PUDIENDOSE
INTRODUCIR CAMBIOS POR APLICACIONES DE NUEVAS NORMATIVAS O POR CRITERIOS
TECNICOS.



Promovido por:





NOTA:
ESTE PLANO APORTA UNA INFORMACION ORIENTATIVA, NO SUPONIENDO SU ENTREGA
UN COMPROMISO CONTRACTUAL POR PARTE DE LA EMPRESA PROMOTORA PUDIENDOSE
INTRODUCIR CAMBIOS POR APLICACIONES DE NUEVAS NORMATIVAS O POR CRITERIOS
TECNICOS.



Promovido por:





NOTA:
ESTE PLANO APORTA UNA INFORMACION ORIENTATIVA, NO SUPONIENDO SU ENTREGA
UN COMPROMISO CONTRACTUAL POR PARTE DE LA EMPRESA PROMOTORA PUDIENDOSE
INTRODUCIR CAMBIOS POR APLICACIONES DE NUEVAS NORMATIVAS O POR CRITERIOS
TECNICOS.



Promovido por:



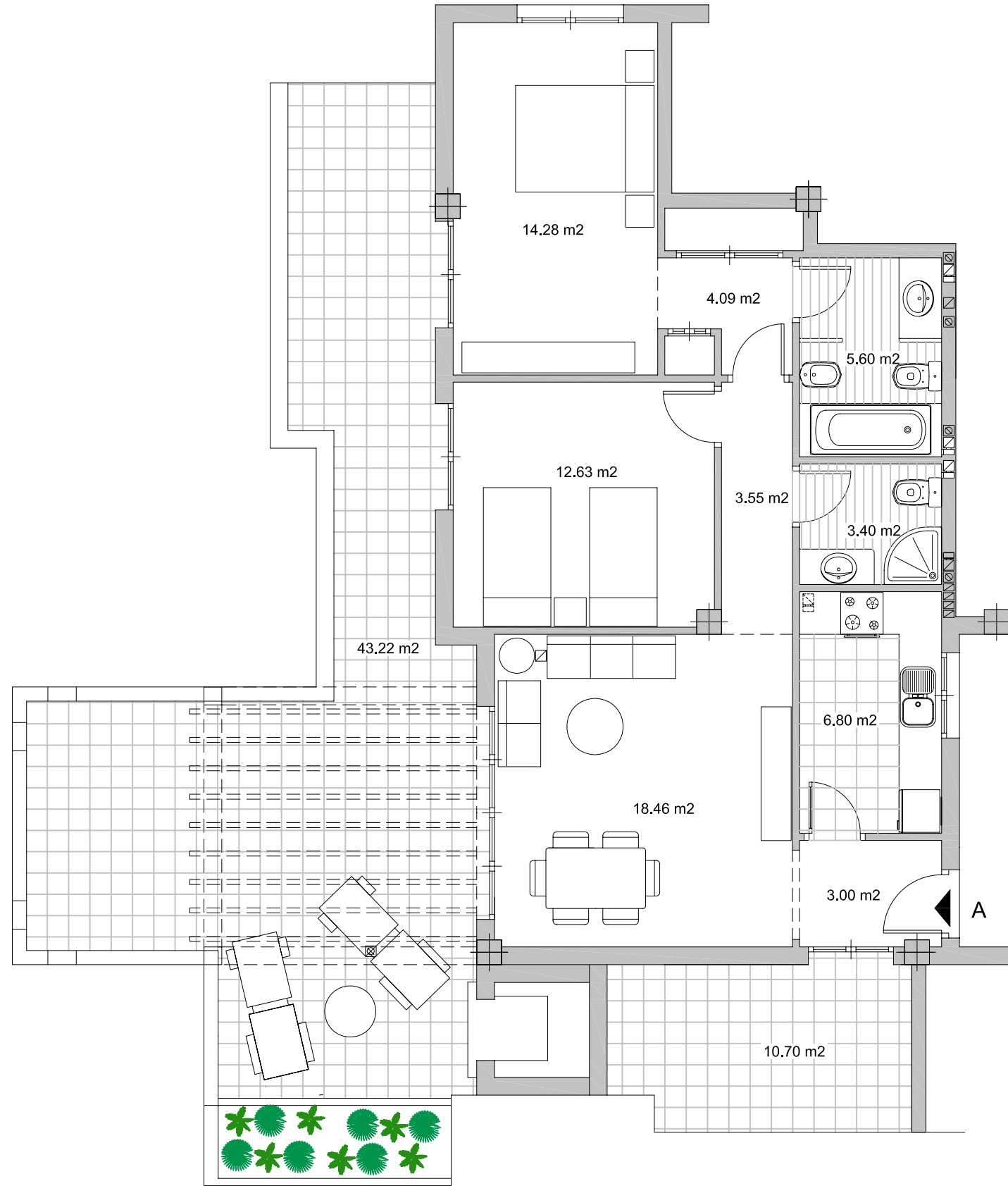


NOTA:
ESTE PLANO APORTA UNA INFORMACION ORIENTATIVA, NO SUPONIENDO SU ENTREGA
UN COMPROMISO CONTRACTUAL POR PARTE DE LA EMPRESA PROMOTORA PUDIENDOSE
INTRODUCIR CAMBIOS POR APLICACIONES DE NUEVAS NORMATIVAS O POR CRITERIOS
TECNICOS.

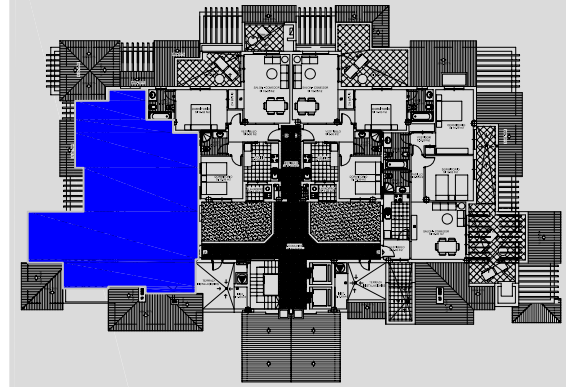


Promovido por:





NOTA:
 ESTE PLANO APORTA UNA INFORMACION ORIENTATIVA, NO SUPONIENDO SU ENTREGA
 UN COMPROMISO CONTRACTUAL POR PARTE DE LA EMPRESA PROMOTORA PUDIENDOSE
 INTRODUCIR CAMBIOS POR APLICACIONES DE NUEVAS NORMATIVAS O POR CRITERIOS
 TECNICOS.



Planta Atico - Puerta A
 Superficies vivienda

Recibidor	3,00
Pasillo	3,55
Cocina	6,80
Salón - Comedor	18,46
Dormitorio principal	18,37
Baño suite	5,60
Dormitorio	12,63
Aseo	3,40

Total sup. Constr. Vivienda 83,16 m2/SQ

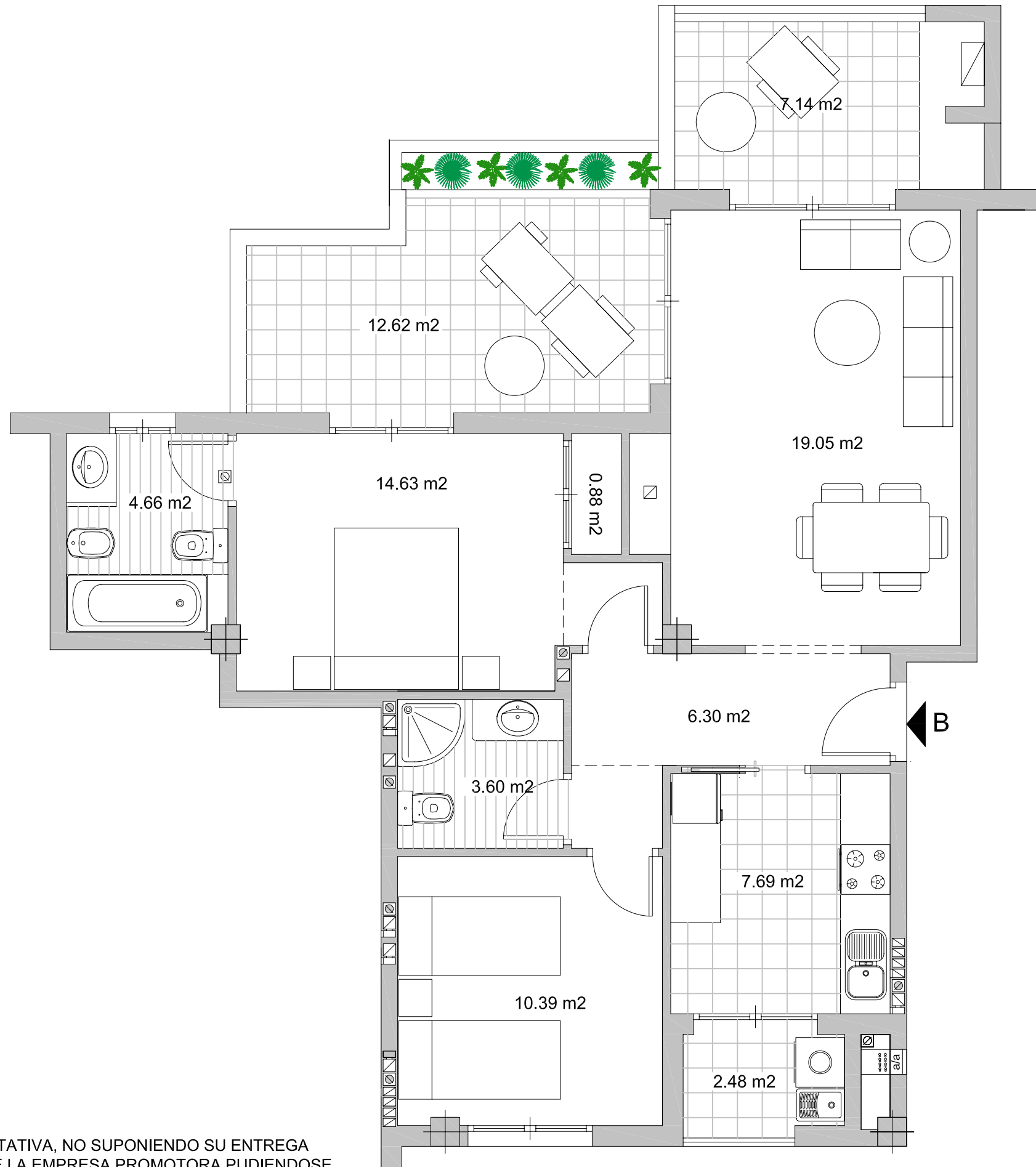
Total sup. terraza 53,92

ESCALA: 1 / 75

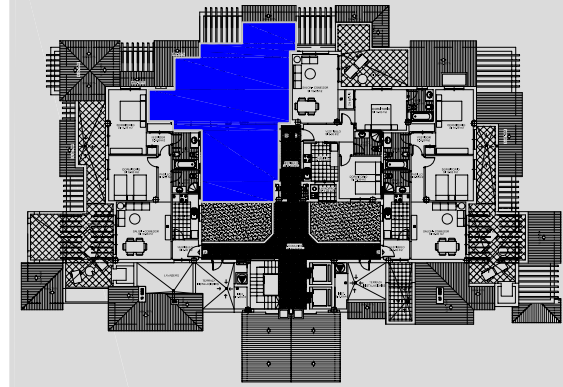


Promovido por:





NOTA:
 ESTE PLANO APORTA UNA INFORMACION ORIENTATIVA, NO SUPONIENDO SU ENTREGA
 UN COMPROMISO CONTRACTUAL POR PARTE DE LA EMPRESA PROMOTORA PUDIENDOSE
 INTRODUCIR CAMBIOS POR APLICACIONES DE NUEVAS NORMATIVAS O POR CRITERIOS
 TECNICOS.



Planta Atico - Puerta B
 Superficies vivienda

Pasillo	6,30
Cocina	7,69
Lavadero	2,48
Salón - Comedor	19,05
Dormitorio principal	15,51
Baño suite	4,66
Dormitorio 1	10,39
Baño	3,60

Total sup. Constr. Vivienda 78,94 m2/SQ

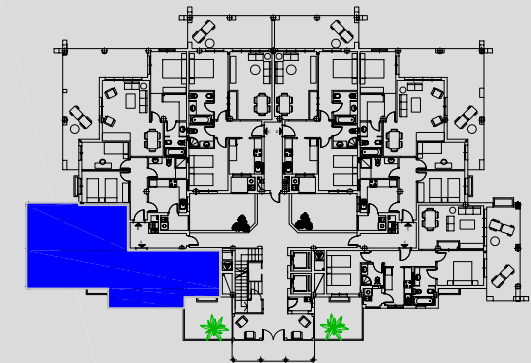
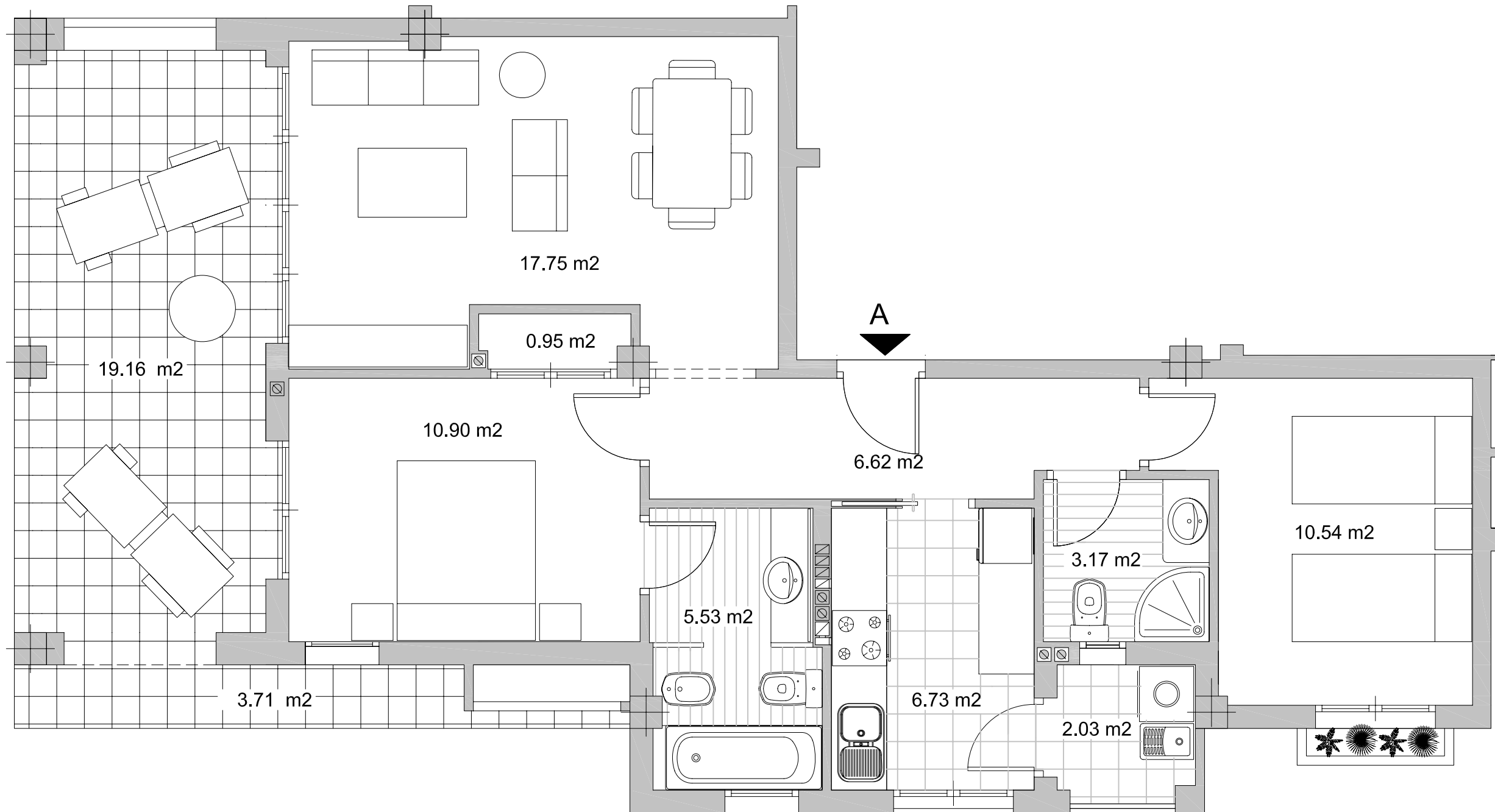
Total sup. terraza 19,76

ESCALA: 1 / 75



Promovido por:





Este plano no describe la planta en su totalidad y no contempla el espacio de jardín. Únicamente tiene valor informativo en cuanto a la ubicación de la vivienda



Planta Tipo - Puerta A
Superficies vivienda

Pasillo	6,62
Cocina	6,73
Lavadero	2,03
Salón - Comedor	17,75
Dormitorio principal	11,85
Baño suite	5,53
Dormitorio	10,54
Aseo	3,17

Total sup. Constr. Vivienda 75,70 m2/SQ

Total sup. terraza 22,87

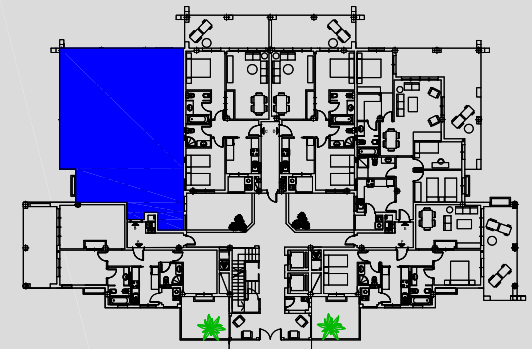
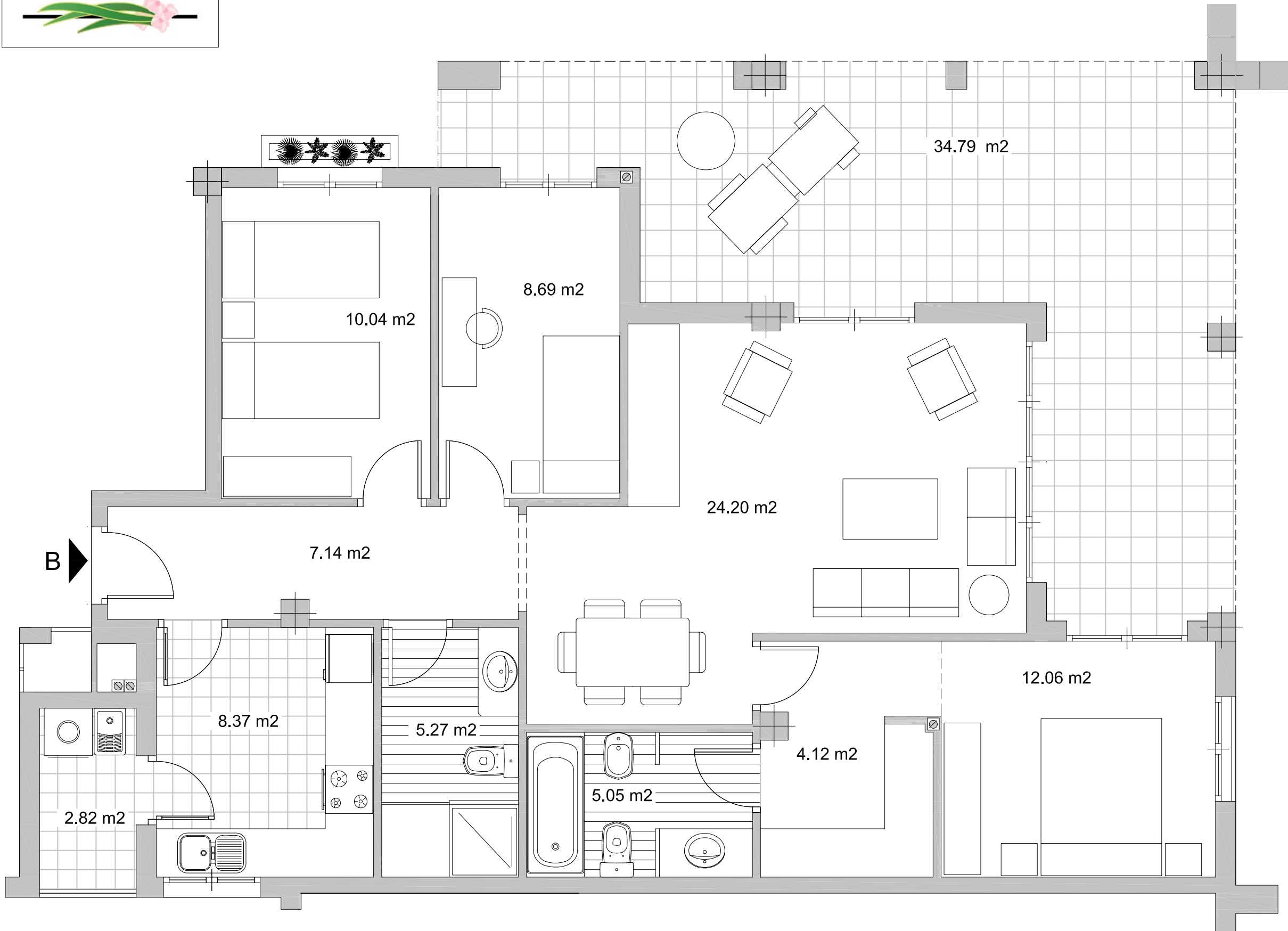
ESCALA: 1 / 50



Promovido por:



NOTA:
ESTE PLANO APORTA UNA INFORMACION ORIENTATIVA, NO SUPONIENDO SU ENTREGA UN COMPROMISO CONTRACTUAL POR PARTE DE LA EMPRESA PROMOTORA PUDIENDOSE INTRODUCIR CAMBIOS POR APLICACIONES DE NUEVAS NORMATIVAS O POR CRITERIOS TECNICOS.



Este plano no describe la planta en su totalidad y no contempla el espacio de jardín. Únicamente tiene valor informativo en cuanto a la ubicación de la vivienda



Planta Tipo - Puerta B
Superficies vivienda

Pasillo	7,14
Cocina	8,37
Lavadero	2,82
Salón - Comedor	24,20
Dormitorio principal	12,06
Baño suite	5,05
Vestidor	4,12
Dormitorio 1	10,04
Dormitorio 2	8,69
Baño	5,27

Total sup. Constr. Vivienda 100,23 m2/SQ

Total sup. terraza 158,23

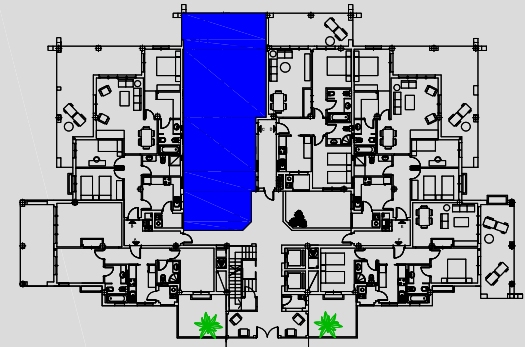
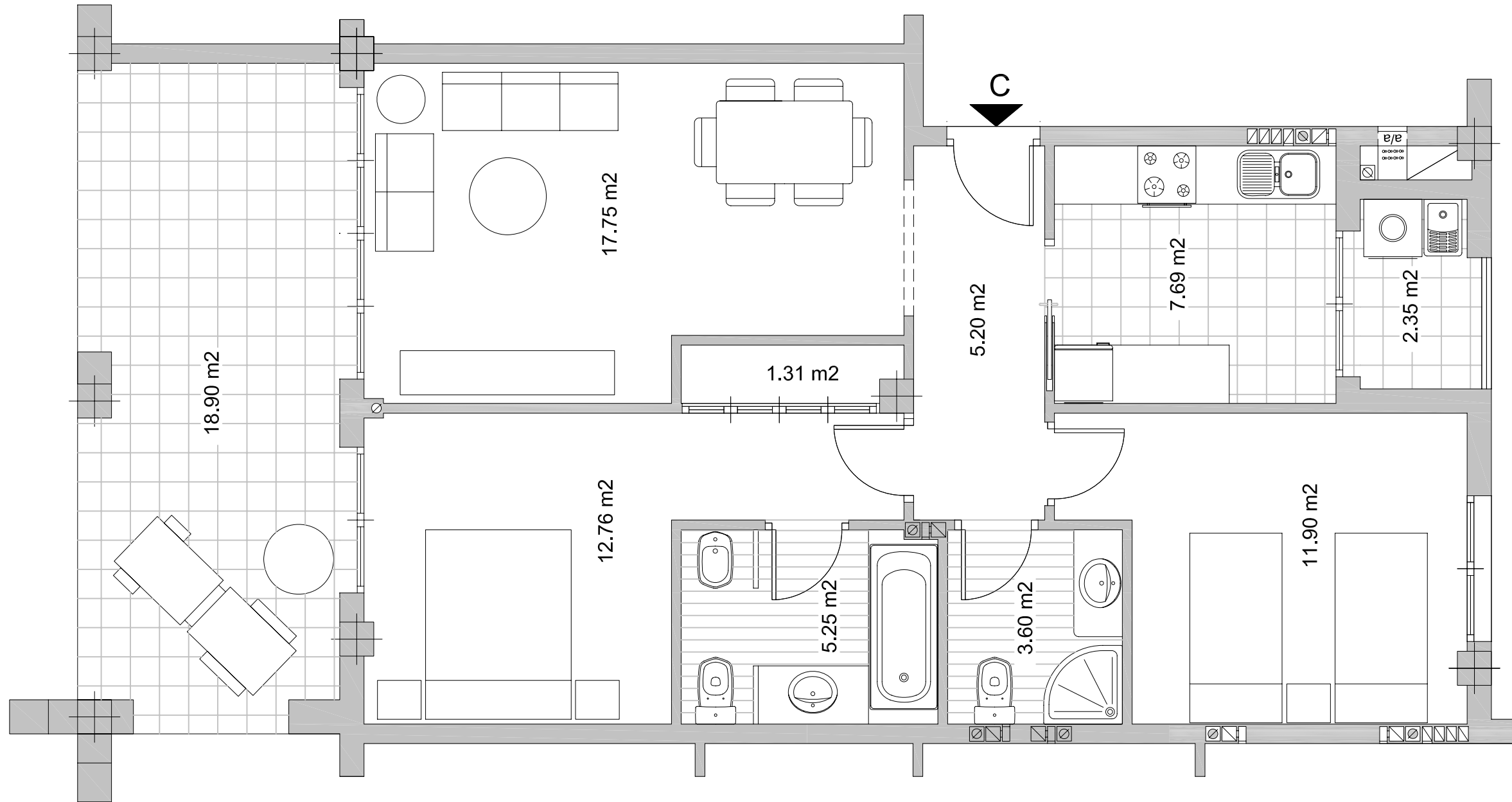
ESCALA: 1 / 50



Promovido por:



NOTA:
ESTE PLANO APORTA UNA INFORMACION ORIENTATIVA, NO SUPONIENDO SU ENTREGA UN COMPROMISO CONTRACTUAL POR PARTE DE LA EMPRESA PROMOTORA PUDIENDOSE INTRODUCIR CAMBIOS POR APLICACIONES DE NUEVAS NORMATIVAS O POR CRITERIOS TECNICOS.



Este plano no describe la planta en su totalidad y no contempla el espacio de jardín. Únicamente tiene valor informativo en cuanto a la ubicación de la vivienda



Planta Tipo - Puerta C
Superficies vivienda

Pasillo	5,20
Cocina	7,69
Lavadero	2,35
Salón - Comedor	17,75
Dormitorio principal	14,07
Baño suite	5,25
Dormitorio 1	11,90
Baño	3,60

Total sup. Constr. Vivienda 77,28 m2/SQ

Total sup. terraza 18,90

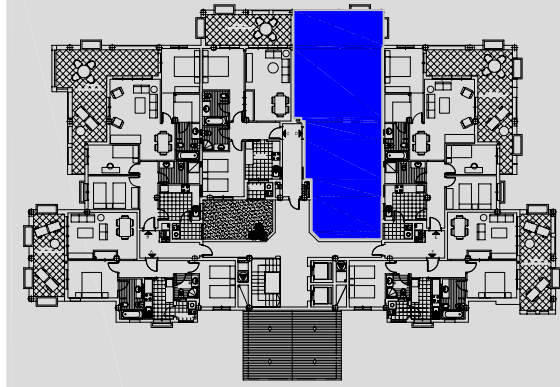
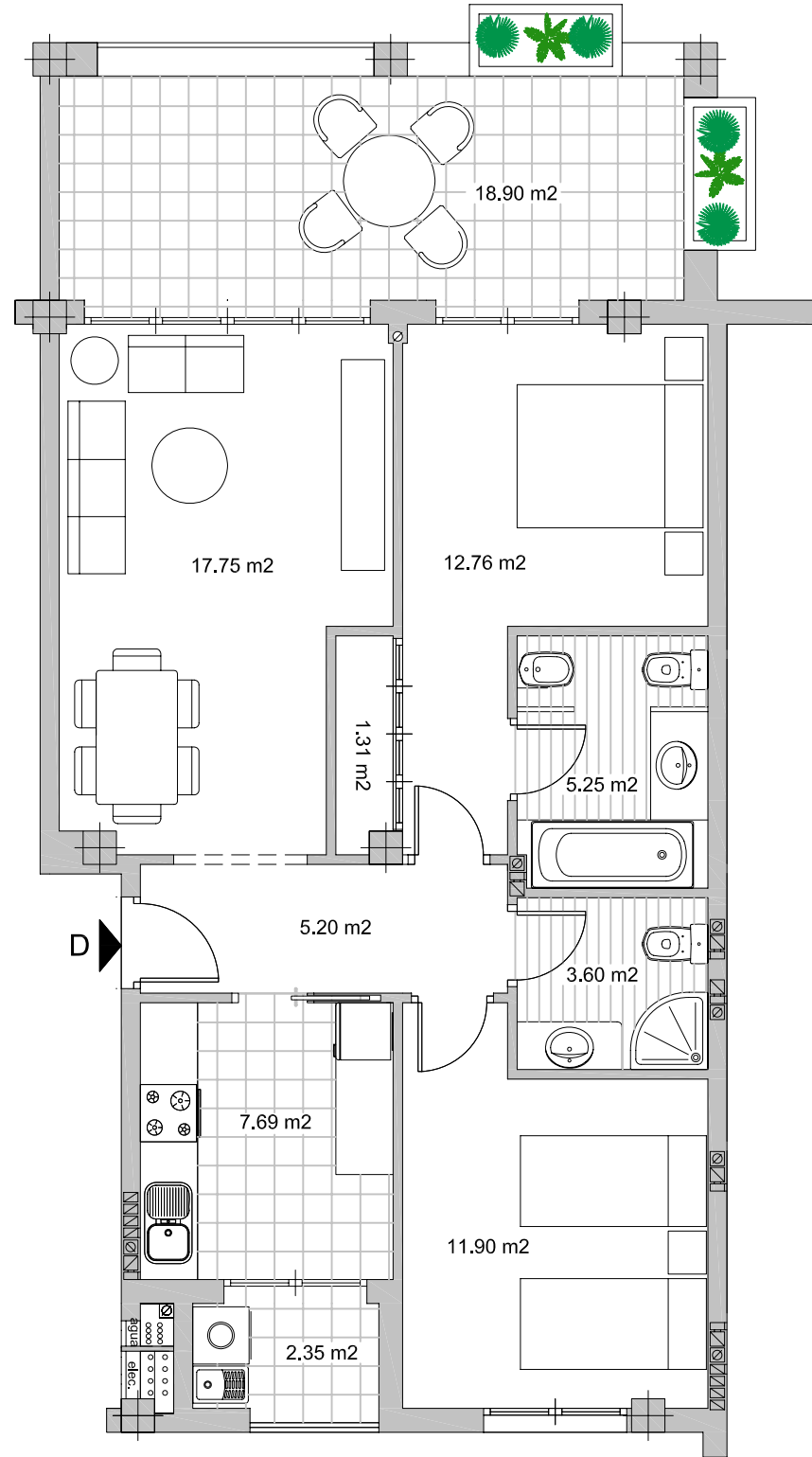
ESCALA: 1 / 50



Promovido por:



NOTA:
ESTE PLANO APORTA UNA INFORMACION ORIENTATIVA, NO SUPONIENDO SU ENTREGA UN COMPROMISO CONTRACTUAL POR PARTE DE LA EMPRESA PROMOTORA PUDIENDOSE INTRODUCIR CAMBIOS POR APLICACIONES DE NUEVAS NORMATIVAS O POR CRITERIOS TECNICOS.



Planta Tipo - Puerta D
Superficies vivienda

Pasillo	5,20
Cocina	7,69
Lavadero	2,35
Salón - Comedor	17,75
Dormitorio principal	14,07
Baño suite	5,25
Dormitorio 1	11,90
Baño	3,60
Total sup. Constr. Vivienda	77,28 m2/SQ
Total sup. terraza	18,90

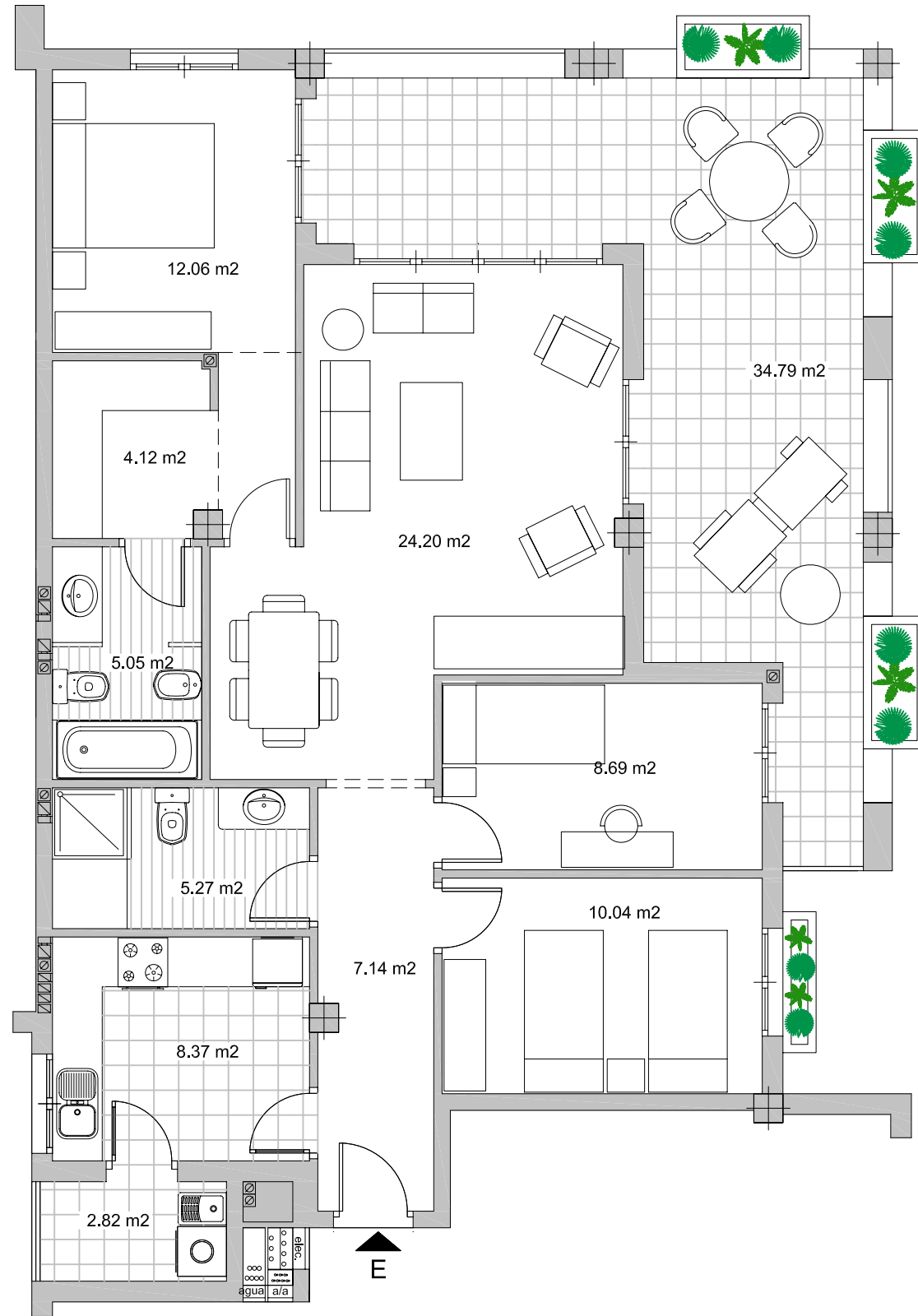
ESCALA: 1 / 75



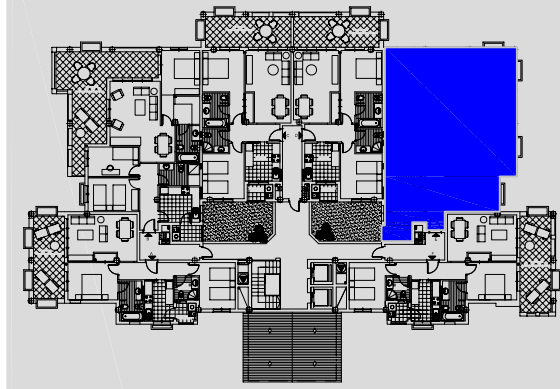
Promovido por:



NOTA:
ESTE PLANO APORTA UNA INFORMACION ORIENTATIVA, NO SUPONIENDO SU ENTREGA UN COMPROMISO CONTRACTUAL POR PARTE DE LA EMPRESA PROMOTORA PUDIENDOSE INTRODUCIR CAMBIOS POR APLICACIONES DE NUEVAS NORMATIVAS O POR CRITERIOS TECNICOS.



NOTA:
 ESTE PLANO APORTA UNA INFORMACION ORIENTATIVA, NO SUPONIENDO SU ENTREGA
 UN COMPROMISO CONTRACTUAL POR PARTE DE LA EMPRESA PROMOTORA PUDIENDOSE
 INTRODUCIR CAMBIOS POR APLICACIONES DE NUEVAS NORMATIVAS O POR CRITERIOS
 TECNICOS.



Planta Tipo - Puerta E
 Superficies vivienda

Pasillo	7,14
Cocina	8,37
Lavadero	2,82
Salón - Comedor	24,20
Dormitorio principal	12,06
Vestidor	4,12
Baño suite	5,05
Dormitorio 1	10,04
Dormitorio 2	8,69
Baño 2	5,27

Total sup. Constr. Vivenda 100,23 m2/SQ

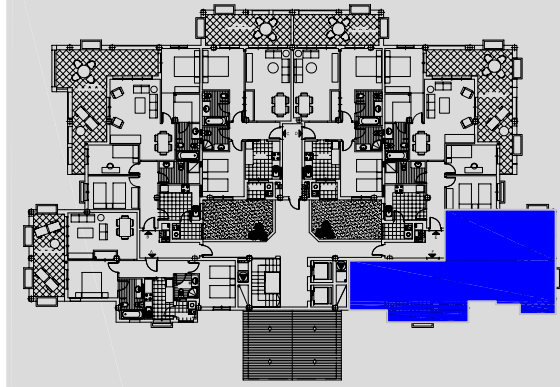
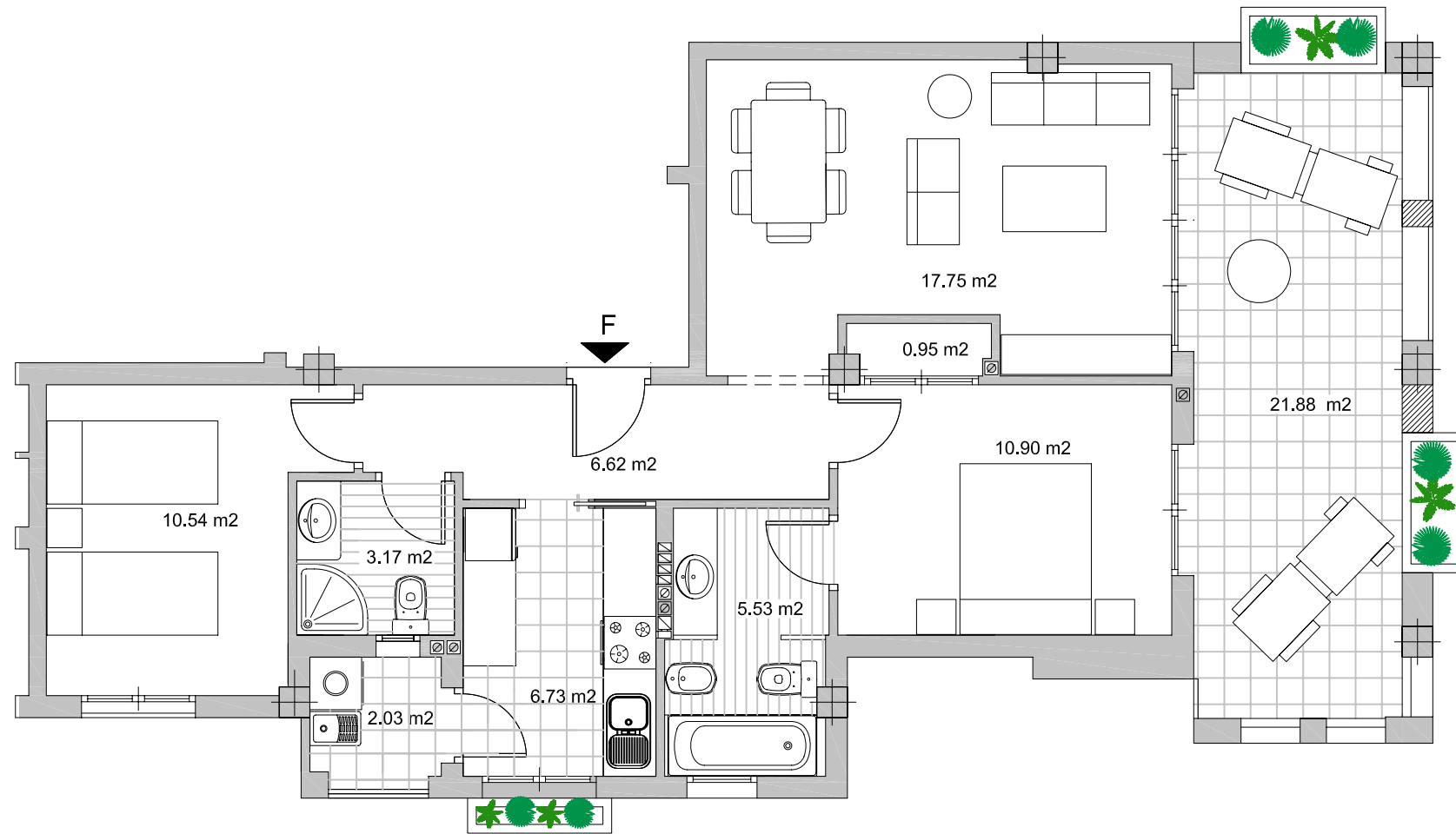
Total sup. terraza 34,79

ESCALA: 1 / 75



Promovido por:





Planta Tipo - Puerta F
Superficies vivienda

Pasillo	6,62
Cocina	6,73
Lavadero	2,03
Salón - Comedor	17,75
Dormitorio principal	11,85
Baño suite	5,53
Dormitorio 1	10,54
Baño	3,17
Total sup. Constr. Vivienda	75,70 m2/SQ
Total sup. terraza	21,88

ESCALA: 1 / 75



Promovido por:



NOTA:
ESTE PLANO APORTA UNA INFORMACION ORIENTATIVA, NO SUPONIENDO SU ENTREGA UN COMPROMISO CONTRACTUAL POR PARTE DE LA EMPRESA PROMOTORA PUDIENDOSE INTRODUCIR CAMBIOS POR APLICACIONES DE NUEVAS NORMATIVAS O POR CRITERIOS TECNICOS.



SOTANO - CUADRO DE SUPERFICIES

	SUP. UTIL	SUP. CONSTRUIDA
GARAJE	713.10 m ² .	742.20 m ² .
TRASTEROS	131.04 m ² .	156.00 m ² .
DEPOSITO A. Y P	21.55 m ² .	24.97 m ² .
C. AGUA	5.88 m ² .	7.43 m ² .
C. ELECTRICOS	7.96 m ² .	9.61 m ² .
R.I.T.I.	1.45 m ² .	1.84 m ² .
ESCALERA	9.55 m ² .	11.25 m ² .
VESTIBULO	5.32 m ² .	14.23 m ² .
TOTAL	895.85 m².	967.53 m².

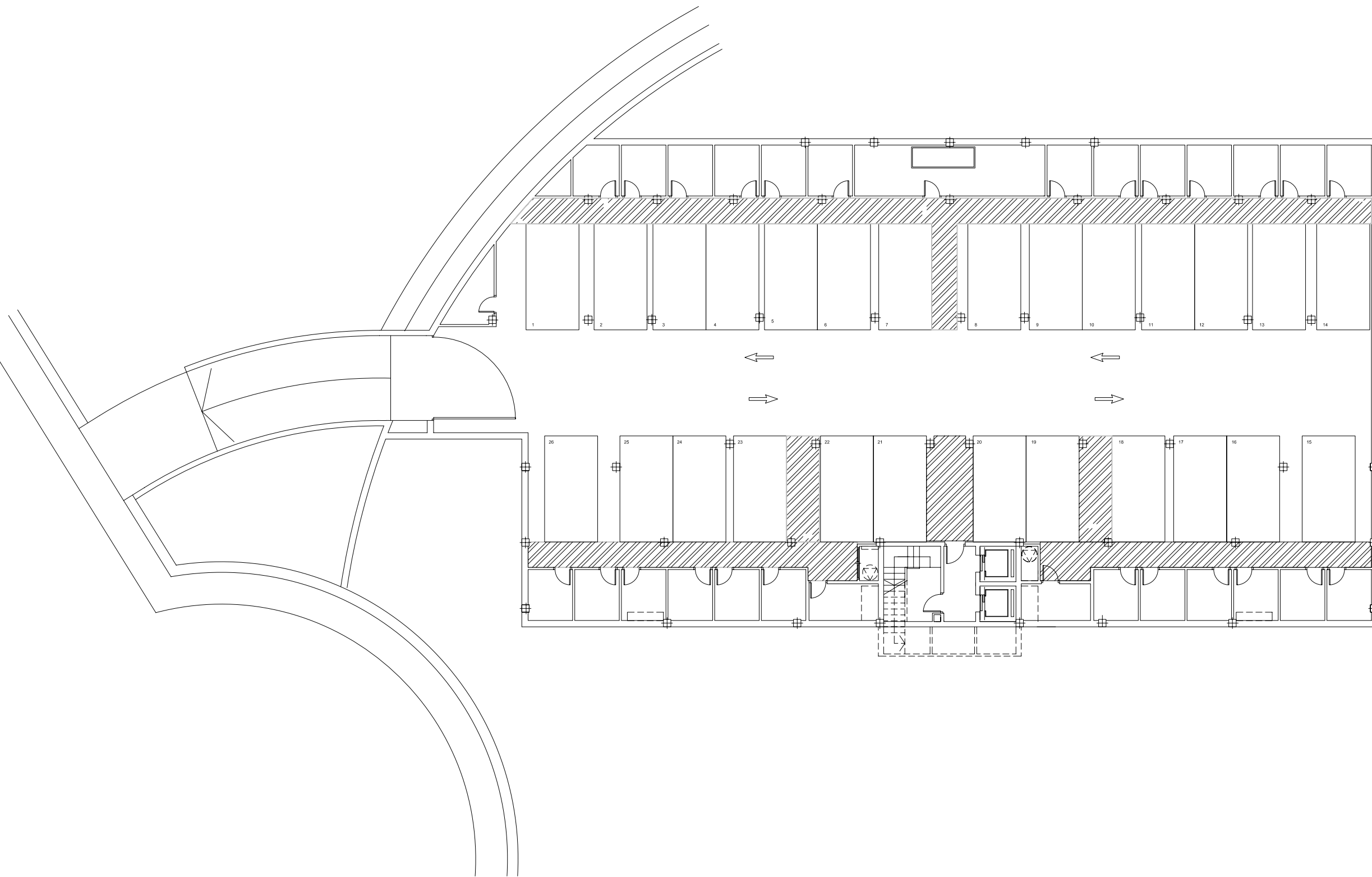
	SUP. UTIL	SUP. CONSTRUIDA
TRASTERO 1	5.04 m ² .	6.00 m ² .
TRASTERO 2	5.04 m ² .	6.00 m ² .
TRASTERO 3	5.04 m ² .	6.00 m ² .
TRASTERO 4	5.04 m ² .	6.00 m ² .
TRASTERO 5	5.04 m ² .	6.00 m ² .
TRASTERO 6	5.04 m ² .	6.00 m ² .
TRASTERO 7	5.04 m ² .	6.00 m ² .
TRASTERO 8	5.04 m ² .	6.00 m ² .
TRASTERO 9	5.04 m ² .	6.00 m ² .
TRASTERO 10	5.04 m ² .	6.00 m ² .
TRASTERO 11	5.04 m ² .	6.00 m ² .
TRASTERO 12	5.04 m ² .	6.00 m ² .
TRASTERO 13	5.04 m ² .	6.00 m ² .

	SUP. UTIL	SUP. CONSTRUIDA
TRASTERO 14	5.04 m ² .	6.00 m ² .
TRASTERO 15	5.04 m ² .	6.00 m ² .
TRASTERO 16	5.04 m ² .	6.00 m ² .
TRASTERO 17	5.04 m ² .	6.00 m ² .
TRASTERO 18	5.04 m ² .	6.00 m ² .
TRASTERO 19	5.04 m ² .	6.00 m ² .
TRASTERO 20	5.04 m ² .	6.00 m ² .
TRASTERO 21	5.04 m ² .	6.00 m ² .
TRASTERO 22	5.04 m ² .	6.00 m ² .
TRASTERO 23	5.04 m ² .	6.00 m ² .
TRASTERO 24	5.04 m ² .	6.00 m ² .
TRASTERO 25	5.04 m ² .	6.00 m ² .
TRASTERO 26	5.04 m ² .	6.00 m ² .
TOTAL	131.04 m².	156.00 m².

ESCALA: 1 / 75



Promovido por:



NOTA:
ESTE PLANO APORTA UNA INFORMACION ORIENTATIVA, NO SUPONIENDO SU ENTREGA UN COMPROMISO CONTRACTUAL POR PARTE DE LA EMPRESA PROMOTORA PUDIENDOSE INTRODUCIR CAMBIOS POR APLICACIONES DE NUEVAS NORMATIVAS O POR CRITERIOS TECNICOS.